

KSQ1400 - HOCHLEISTUNGS-KONSTANTSTROMQUELLE 1400mA für den sicheren Betrieb von HighPower LEDs

Hoher Wirkungsgrad und geringe Wärmeentwicklung durch moderne Switcher-Technologie. Die Verwendung von Spezialverstärkern garantiert einen präzisen und konstanten Ausgangsstrom. Kleinste Abmessungen, geringes Gewicht und hohe Zuverlässigkeit werden durch SMD-Technologie (oberflächenmontierte Bauteile) erreicht. Jede KSQ wird einzeln elektronisch geprüft.

Technische Daten 1400mA-Version:

- Startup ca. 5,1 Volt (für eine rote 3 Watt LED) mit Verpolschutz
- Startup ca. 4,7 Volt (für eine rote 3 Watt LED) ohne Verpolschutz
- Drop: ca. 2 Volt
- Maximale Eingangsspannung: 35 Volt DC
- Ausgang: Dauerkurzschlussfest
- Ausgangsstrom: 1400 mA
- Taktung 270 kHz
- Eingang: Verpolgeschützt (kann übergangen werden)
- Toleranz < 3% über den gesamten Spannungsbereich
- Wirkungsgrad: je nach Anzahl der LEDs und der Eingangsspannung zwischen 75 und 90 %
- Thermischer Überlastungsschutz
- Arbeitstemperaturbereich: -40°C bis +85°C

Die Konstantstromquelle kann maximal 10 Stück rote, amber oder rot/orange 3 Watt Luxeon-LEDs treiben (bei 24 Volt Gleichspannung am Eingang). Die Platinenrückseite besteht aus verzinnem Kupfer und verbessert somit die Wärmeableitung. Sie ist mit dem Minuspol der Betriebsspannung verbunden (bei der Montage beachten!) Je nach Belastung kann eine Kühlung notwendig werden. Empfohlener Kühlkörper: SK452 (25 mm lang), die Platine kann leicht mit der selbstklebenden Wärmeleitfolie Cooltape montiert werden.

Leiterplatte:

Abmessungen: 30 mm x 31 mm, 7 mm hoch

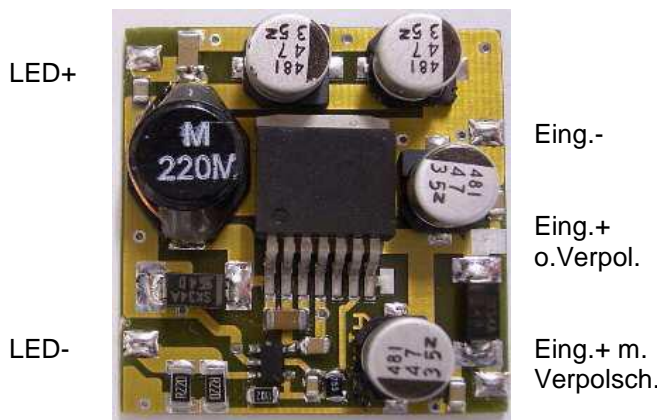
Anschluß: Löt pads

Gewicht: ca. 5 Gramm

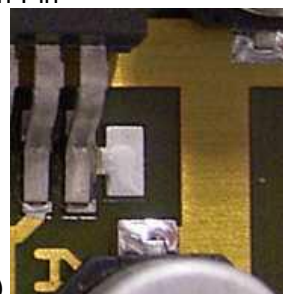
Material: FR4, glasfaserverstärktes Kunstharz

Rückseite: Kupfer, verzinkt, mit - IN verbunden

Anschlussplan:



Shutdown- Pin: Am Shutdown- Pin befindet sich ein Löt pad, damit dieser für externe Steuerungszwecke unabhängig von der Hauptstromversorgung genutzt werden kann (TTL- kompatibel). Ermöglicht auch den direkten Anschluß eines Faders oder Dimmers, z. Bsp unseres DIMLED-Moduls. Anschluß für Shutdown-Pin



Achtung: Minuspol vom Eingang und Minuspol vom Ausgang (an LED) **NIE MALS** miteinander verbinden! Einbau von Schaltern nur in der Zuleitung der Eingangsseite, **NIE** auf der Ausgangsseite.

Auf Anfrage lieferbar:

100mA, 150mA, 350mA, 385mA, 400mA, 500mA, 700mA, 750mA, 1000mA, 1050mA, 1400mA.

-Stand: 03/2007-

Änderungen und technische Weiterentwicklung vorbehalten-