

Wir freuen uns und danken Ihnen, dass Sie dieses hochwertige und langlebige Qualitäts-Leuchtmittel von LUMITRONIX erworben haben. Das Produkt wurde mit größter Sorgfalt in ökologisch einwandfreien Arbeitsprozessen und mit besten Materialien hergestellt und anschließend geprüft. Sollten Sie dennoch einen berechtigten Grund zur Beanstandung haben, bitten wir Sie sich unter der Rufnummer 07471-96014-0 oder per E-Mail [mail@leds.de](mailto:mail@leds.de) an unseren Kundendienst zu wenden.

### Bedienungsanleitung:

Je nach Ausführung werden die XR20 LED-Spots mit wenig Kraftaufwand in die für sie vorgesehenen Fassungen gesteckt oder geschraubt. Sofern die Fassung nach geltenden Normen arbeitet und alle Hinweise in der Bedienungsanleitung befolgt wurden, sind keine weiteren Vorkehrungen zu treffen.

### Sicherheitshinweise:

- Benutzen Sie nur Fassungen, die für den LED-Spot geeignet sind.
- Setzen Sie den Spot nur ein, während auf der Fassung kein Strom anliegt.
- Nicht in geschlossenen Systemen verwenden (Luftzirkulation muss gewährleistet sein).



- Vor Nässe und Regen schützen.
- Sehen Sie nicht dauerhaft direkt in die Lichtquelle.

- Berühren Sie bei einem eventuellen Austausch der Linse nicht den Emitter.



- Entfernen Sie niemals die beiden Metallschrauben am Sockel (z.B. um an die Elektronik zu gelangen).

- Versuchen Sie nicht den XR20 LED-Spot selbständig zu reparieren oder zu verändern.



- Der Spot kann am Kühlkörper und am Sockel über 60°C erreichen.

- Achten Sie bei Niedervolt-Spots (MR16) darauf, dass die minimale Leistung des Trafos erreicht und die maximale Leistung nicht überschritten wird.

- Die Niedervolt-Spots (MR16) dürfen nur mit Transformatoren geprüft nach EN 61558-2-6 betrieben werden.

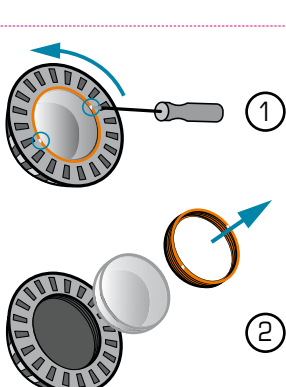
- Sichern Sie bei Hochvolt-Spots (GU10, E27, E14) Ihr Netz gegen Spannungsspitzen ab.



- Die XR20 LED-Spots dürfen nicht an Dimmern betrieben werden.

### Auswechseln der Linse:

Bei einigen Modellen kann die Glaslinse ausgetauscht werden um die Abstrahlcharakteristik oder den Lichtkegel (Austrittswinkel) zu ändern. **ACHTUNG:** Schrauben Sie hierzu nicht die beiden Metall-Schrauben am Keramiksockel heraus! Um die Linse zu wechseln setzen Sie einen geeigneten Schlitz-Schraubendreher an einer der beiden Einkerbungen am Linsenring (s.Abb. 1) an und versuchen Sie diesen entgegen dem Uhrzeigersinn mit mäßigem Kraftaufwand herauszudrehen. Achten Sie darauf, dass der Schraubendreher guten Halt hat und nicht abrutscht (Verletzungsgefahr). Nachdem der Linsenring entfernt wurde, kann die Linse ausgetauscht werden. Die LED ist berührungsempfindlich und sollte daher auf keinen Fall berührt werden.



### Auswechseln des Glasballs:

Bei einigen Modellen kann der Glasball ausgetauscht werden. Der Glasball lässt sich mit einfacher Drehbewegung ohne Werkzeug und absolut gewaltfrei entgegen dem Uhrzeigersinn herausdrehen und auswechseln. Berühren Sie nicht die LED während des Wechsels.

## 5 Jahre Garantie

Die 5-Jahres-Garantie bezieht sich auf den Betrieb der XR20 Spots.

Diese Garantie erstreckt sich auf alle nach LUMITRONIX-Vorschriften und geltenden IEC-Normen betriebenen XR20 LED Spots. Es werden jährlich maximal 4000 Betriebsstunden und 1000 Schaltungen der Leuchtmittel vorausgesetzt.

Im Falle eines Defekts übernimmt LUMITRONIX den kostenlosen Ersatz oder die Gutschrift der Leuchtmittel. Für nachweislich aufgrund eines Material- oder Herstellfehlers im Garantiezeitraum ausgefallenen LED-Spots übernimmt die LUMITRONIX GmbH den kostenlosen Ersatz oder die Gutschrift der Leuchtmittel. LUMITRONIX behält sich vor, über die Berechtigung des Garantieanspruches selbst zu entscheiden. Dies erfordert eine Rücksendung der ausgefallenen Leuchtmittel zur Fehleranalyse.

Garantieleistungen werden nur erbracht, wenn das defekte Produkt innerhalb der Garantiezeit zusammen mit der Originalrechnung bzw. dem Kassenbeleg (unter Angabe von Kaufdatum, Modellbezeichnung und Name des Händlers) vorgelegt wird. LUMITRONIX kann die kostenfreie Garantieleistung ablehnen, wenn diese Dokumente nicht vorgelegt werden oder wenn sie unvollständig oder unleserlich sind. Diese Garantie tritt nicht in Kraft, wenn der Modellname oder die Seriennummer auf dem Produkt geändert, gelöscht, entfernt oder unleserlich gemacht wurden.

Diese Garantie deckt weder die Kosten für den Transport Ihres Produktes zu LUMITRONIX, noch die mit dem Transport zusammenhängenden Risiken.

Diese Garantie deckt keinen der folgenden Punkte:

a) Schäden oder Defekte, die durch Gebrauch, Betrieb oder Behandlung des Produktes verursacht wurden, die nicht dem persönlichen oder häuslichen Gebrauch entsprechen;

b) Schäden oder Veränderungen am Produkt als Ergebnis von unsachgemäßem Gebrauch, inbegriffen

- den Anschluss oder Gebrauch des Produkts für einen anderen als seinen vorgesehenen Zweck oder Nichtbeachtung der Bedienungsanleitungen von LUMITRONIX;

- den Anschluss oder Gebrauch des Produkts in einer Weise, die den geltenden technischen oder sicherheitstechnischen Vorschriften oder Normen des Landes widerspricht, in welchem das Produkt verwendet wird;

Alle XR20 Spots sind innerhalb der in der Bedienungsanleitung oder auf der Verpackung abgedruckten Spezifikationen zu betreiben. Die XR20 LED-Spots dürfen nicht geöffnet, verändert (Anbringung von LUMITRONIX freigegebenen Zubehörteilen ausgenommen) oder lackiert werden. Garantiesiegel oder Siegellacke dürfen nicht gebrochen oder beschädigt werden.

Gesetzliche Gewährleistungsansprüche bleiben von dieser Garantie unberührt und gelten unabhängig davon und parallel dazu.

## Technische Daten:

Betriebstemperatur: 0°C bis 40°C

Lagertemperatur: -20°C bis 70°C

Max. Luftfeuchtigkeit: 85%

Betriebsspannung MR16:

10-30VDC / 12-15VAC (50/60Hz)

Betriebsspannung GU10/E27/E14:

230VAC (50/60Hz)

Störfest nach EN 61547