

Philips Connected
Luminaire
White Ambiance Buratto
Aufbauspot zur
Erweiterung

Spot

50461/48/P8



Licht für jeden Moment

von Sonnenaufgang bis Sonnenuntergang

Erweitern Sie Ihr Philips Hue System mit zusätzlichen White Ambiance Spots, und genießen Sie warmes und natürliches Weißlicht. Zur intelligenten Steuerung benötigen Sie nur die Hue Bridge, die in jedem Starter-Kit enthalten ist. Verbinden Sie den Spot mit der Bridge, und steuern Sie ihn nach Belieben.

Hochwertiges Licht und Design

- Hohe Lichtleistung

Licht für jeden Moment

- Mit Lichtrezepten einfacher entspannen, lesen, konzentrieren und Energie tanken
- Dimmen ohne Installation
- Intelligente Steuerung, zuhause und unterwegs
- Bei natürlichem Licht aufwachen und einschlafen
- Schaffen Sie Ihr persönliches Ambiente mit warmweiß bis tageslichtweiß
- Stellen Sie die Timer ganz nach Ihren Bedürfnissen ein
- Steuerung nach Belieben
- Erfordert eine Bridge oder einen Schalter

PHILIPS

Besonderheiten

Hohe Lichtleistung

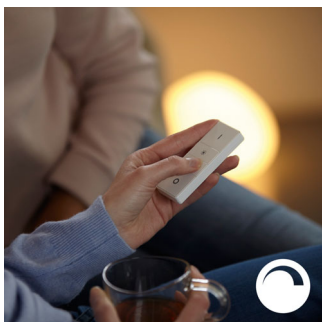
Hochwertiges Licht mit einer hohen Lichtleistung für jede Menge weißes Licht für jeden Moment und jede Aufgabe.

Licht für Ihren Alltag



Licht beeinflusst unsere Stimmung und unser Verhalten. Philips Hue kann Ihnen helfen, Ihren Alltag in genussvolle Momente umzuwandeln. Überspringen Sie Ihren Morgenkaffee, und bereiten Sie sich mit kühlem, strahlendem Tageslichtweiß auf den Tag vor, um Körper und Geist zu wecken. Erhalten Sie Ihre Konzentration mit Hilfe von fein abgestimmtem, hellem Weißlicht aufrecht. Oder legen Sie die Füße hoch und entspannen Sie bei weichem Licht und lassen so den Tag perfekt ausklingen.

Dimmen ohne Installation



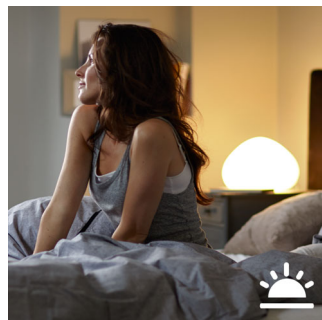
Erleben Sie garantiert einfaches Dimmen mit Philips Hue. Nicht zu hell. Nicht zu dunkel. Einfach genau richtig. Kabel, Elektriker und Installation sind nicht nötig.

Schaffen Sie Ihr persönliches Ambiente



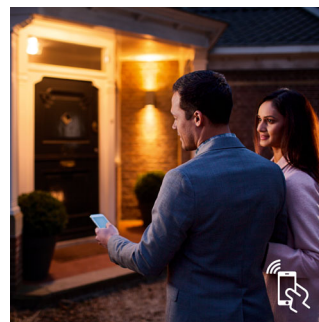
Kreieren Sie die passende Atmosphäre für jede Gelegenheit, und gestalten Sie Ihr Zuhause mit warmem bis natürlich weißem Licht. Sie können im Laufe des Jahres verschiedene Stile ausprobieren, ob Sie nun das frische Weißlicht wählen, das Sie an eine Frühlingsbrise erinnert, das warme Weißlicht der Sommersonne oder das kühle Tageslicht des Winters. Für diese Funktion ist eine Verbindung mit der Philips Hue Bridge erforderlich.

Aufwachen und einschlafen



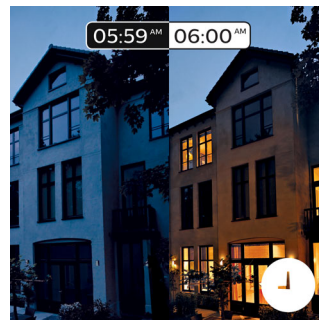
Philips Hue hilft dabei, so aufzuwachen, wie Sie es möchten, um den Tag ausgeruht zu beginnen. Das Licht wird allmählich heller und imitiert den Sonnenaufgang, was Ihnen das Aufwachen leichter macht, als wenn Sie vom lauten Geräusch eines Weckers aus dem Schlaf gerissen werden. Beginnen Sie den Tag positiv. Abends hilft Ihnen das angenehme warmweiße Licht dabei, zu entspannen und Ihren Körper auf einen guten Schlaf vorzubereiten. Für diese Funktion ist eine Verbindung mit der Philips Hue Bridge erforderlich.

Intelligente Steuerung, zuhause und unterwegs



Mit den Philips Hue iOS- und Android-Apps können Sie Ihre Leuchten aus der Ferne steuern, wo immer Sie gerade sind. Überprüfen Sie, ob Sie das Licht angelassen haben, bevor Sie das Haus verlassen haben, und schalten Sie es ein, wenn Sie erst später nach Hause kommen. Für diese Funktion ist eine Verbindung mit der Philips Hue Bridge erforderlich.

Timer ganz nach Ihren Bedürfnissen



Über die Programmierungsfunktion in der Philips Hue App können Ihre Philips Hue Leuchten den Anschein erwecken, als seien Sie zu Hause. Legen Sie eine Einschaltzeit fest, damit das Licht eingeschaltet ist, wenn Sie nach Hause kommen. Sie können sogar die Beleuchtung in den einzelnen Räumen zu unterschiedlichen Zeiten steuern. Und natürlich können Sie das Licht abends nach und nach ausschalten, sodass Sie sich nie wieder fragen müssen, ob Sie das Licht angelassen haben. Für diese Funktion ist eine Verbindung mit der Philips Hue Bridge erforderlich.

Daten

Design und Materialausführung

- Material: Metall
- Farbe: Aluminium

Zusatzfunktion/Zubehör im Lieferumfang enthalten

- Dimmbar mit Hue App und Schalter
- LED-Lampe(n) im Lieferumfang enthalten
- Schwenkbarer Spotkopf

Produktabmessungen und -gewicht

- Höhe: 11,2 cm
- Länge: 13,6 cm
- Breite: 10,2 cm
- Nettogewicht: 0,655 kg

Technische Daten

- Netzstrom: 220 bis 240 V, 50-60 Hz
- Lichttechnologie: 230 V
- Anzahl Lichtquellen: 1
- Fassung/Sockel: GU10
- Wattleistung der im Lieferumfang enthaltenen Leuchte: 5,5 W
- Maximale Wattleistung der Ersatzlampe: 10 W
- Lichtfarbe: Neutralweiß
- Abstrahlwinkel: 45°
- Leuchte dimmbar

- LED
- Integrierte LED: Nein
- Energieklasse der im Lieferumfang enthaltenen Lichtquelle: A
- Leuchte ist kompatibel mit Lampe(n) der Klasse: A+ bis E
- Lebensdauer von bis zu: 15.000 Std.
- IP-Code: IP20, Schutz gegen Objekte, die größer als 12,5 mm sind, Kein Schutz vor Wasser
- Schutzklasse: I – Erdung
- Lichtquelle entspricht Standardlampe: 25 W
- Lumenausgabe des im Lieferumfang enthaltenen Leuchtmittels: 250 lm

Service

- Gewährleistung: 2 Jahr(e)

Verpackungsmaße und -gewicht

- Höhe: 14 cm
- Länge: 19,9 cm
- Breite: 11,8 cm
- Gewicht: 0,836 kg

Verschiedenes

- Speziell geeignet für: Wohn- und Schlafzimmer
- Style: Modern
- Typ: Spot



Ausstellungsdatum
2017-08-13

Version: 2.0.2

12 NC: 9150 055 15401
EAN: 87 18696 16405 1

© 2017 Philips Lighting Holding B.V.
Alle Rechte vorbehalten.

Technische Daten können ohne vorherige Ankündigung geändert werden. Die Marken sind Eigentum von Philips Lighting Holding B.V. oder der jeweiligen Firmen.

www.philips.com