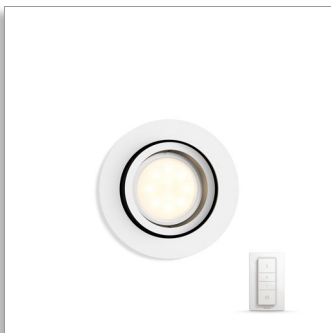




Philips Connected
Luminaire
MILLISKIN

Einbauspot



50411/31/P7

Schaffen Sie Ihr persönliches Ambiente mit direktionalem Licht

Wenn Sie den Philips Hue White Ambiance-Spot in Ihr Philips Hue-Lampensystem integrieren, können Sie natürliches weißes Licht genießen, das Ihnen beim Aufwachen, Energietanken, Konzentrieren, Lesen und Entspannen hilft. Ein hochwertiger, langlebiger und mit Liebe zum Detail gestalteter Spot.

Schaffen Sie besondere Momente

- Von warmweißem bis hin zu neutralweißem Tageslicht
- Mit Licht Energie tanken, Konzentrieren, Lesen und Entspannen
- Wachen Sie sanft zu Ihrem persönlichen Sonnenaufgang auf

Genießen Sie Sorglosigkeit

- Steuern Sie Ihr Licht von überall aus
- Legen Sie Lichtprogramme fest für eine einfache Automatisierung Ihres Zuhauses
- Garantiert einfaches Dimmen ohne Kabel
- Steuern Sie Ihre Beleuchtung ganz nach Ihrem Geschmack
- Machen Sie sich für den Tag bereit
- Genießen Sie ein perfektes Leseerlebnis
- Entspannen Sie sich mit warmweißem Licht
- Bleiben Sie konzentriert

PHILIPS

Besonderheiten

Schaffen Sie Ihr persönliches Ambiente



Schaffen Sie die richtige Atmosphäre für jede Gelegenheit mit verschiedenen schönen, natürlich weißen Lichttönen. Verwenden Sie die App, um beliebige Weißtöne einzustellen, von kühlem belebenden Tageslicht bis hin zu entspannendem warmweißen Licht. Übernehmen Sie die Steuerung über Ihr Ambiente. Nicht zu hell. Nicht zu dunkel. Einfach genau richtig.

Licht für Ihr Wohlbefinden



Licht beeinflusst unsere Stimmung, unser Verhalten, unsere Aufmerksamkeit und unseren Alltag. Über die App können Sie das optimale Licht für jeden Moment einstellen. Philips Hue hilft Ihnen, Energie zu tanken, sich zu konzentrieren, zu lesen und zu entspannen. Verwandeln Sie Ihren Alltag in Momente zum

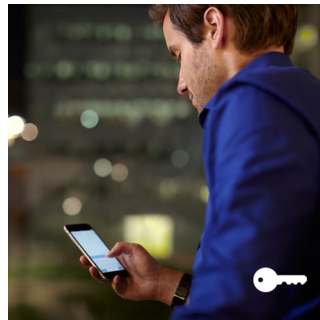
Genießen. Erleben Sie ein neues, besseres Wohlfühlgefühl.

Natürlich aufwachen



Verbessern Sie Ihren Schlaf, und wachen Sie sanft auf für einen frischen Start in den Tag. Philips Hue hilft Ihnen auf eine angenehme Art aus dem Bett. Durch die ansteigende Lichtintensität haben Sie das Gefühl, ganz natürlich mit dem Sonnenlicht aufzuwachen statt mit dem bösen Weckerklingeln.

Fernsteuerung

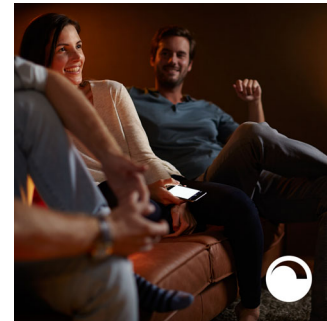


Sie können Ihre Leuchten aus der Ferne steuern, wo immer Sie gerade sind. Überprüfen Sie, ob Sie vergessen haben, Ihre Leuchten beim Verlassen Ihres Zuhauses auszuschalten, oder schalten Sie sie ein, wenn Sie länger arbeiten. Mit der Geofencing-Technologie können Ihre Leuchten Sie auch

5041131P7

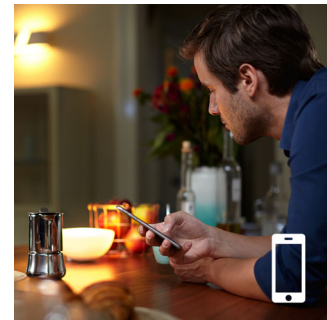
zu Hause willkommen heißen oder sich automatisch ausschalten, wenn Sie Ihr Zuhause verlassen. So können Sie auf intelligente und nützliche Weise Ihr Leben vereinfachen und ganz beruhigt sein.

Komfortables Dimmen



Erleben Sie ein garantiert einfaches Dimmen mit Philips Hue. Nicht zu hell. Nicht zu dunkel. Einfach genau richtig. Kabel, Elektriker und Installation sind nicht nötig.

Smart Control



Verbinden Sie Ihre Philips Hue-Lampen mit der Bridge, und entdecken Sie endlose Möglichkeiten. Steuern Sie Ihre Beleuchtung über Ihr Smartphone oder Tablet mit der Philips Hue-App, oder fügen Sie Schalter in Ihrem System hinzu, um Ihre Leuchten zu steuern. Programmieren Sie Timer, Benachrichtigungen, Alarmer und vieles mehr für ein umfassendes Philips Hue-Erlebnis.

Daten

Design und Materialausführung

- Material: Kunststoff
- Farbe: Weiß

Zusatzfunktion/Zubehör im Lieferumfang enthalten

- Über Fernbedienung dimmbar
- Hue-Schalter
- LED-Lampe(n) im Lieferumfang enthalten
- Schwenkbarer Spotkopf

Produktabmessungen und -gewicht

- Länge: 9,0 cm
- Breite: 9,0 cm
- Nettogewicht: 0,198 kg
- Einbautiefe: 10 cm
- Ausschnittlänge: 7,0 cm
- Ausschnittbreite: 7,0 cm

Technische Daten

- Netzstrom: Bereich 220 V – 240 V, 50-60 Hz
- Lichttechnologie: 230 V
- Anzahl Lichtquellen: 1
- Fassung/Socket: GU10
- Wattleistung der im Lieferumfang enthaltenen Leuchte: 5,5 W
- Maximale Wattleistung der Ersatzlampe: 6,5 W
- Lichtfarbe: Neutralweiß
- Abstrahlwinkel: 45°

- Leuchte dimmbar
- LED
- Integrierte LED: NO
- Energieklasse der im Lieferumfang enthaltenen Lichtquelle: A
- Leuchte ist kompatibel mit Lampe(n) der Klasse: A+ bis E
- Lebensdauer von bis zu: 15.000 Std.
- IP-Code: IP20, Schutz gegen Objekte, die größer als 12,5 mm sind, Kein Schutz vor Wasser
- Schutzklasse: II – Doppelte Isolierung
- Batterietyp: CR – Knopfzelle
- Lichtquelle entspricht Standardlampe: 25 W
- Lumenausgabe des im Lieferumfang enthaltenen Leuchtmittels: 250 lm

Service

- Gewährleistung: 2 Jahr(e)

Verpackungsmaße und -gewicht

- Höhe: 14,4 cm
- Länge: 17,8 cm
- Breite: 7,7 cm
- Gewicht: 0,260 kg

Verschiedenes

- Speziell geeignet für: Wohn- und Schlafzimmer
- Style: Funktional
- Typ: Einbauspot



Ausstellungsdatum
2017-04-26

Version: 2.0.1

12 NC: 9150 054 25301
EAN: 87 18696 16107 4

© 2017 Philips Lighting Holding B.V.
Alle Rechte vorbehalten.

Technische Daten können ohne vorherige Ankündigung geändert werden. Die Marken sind Eigentum von Philips Lighting Holding B.V. oder der jeweiligen Firmen.

www.philips.com