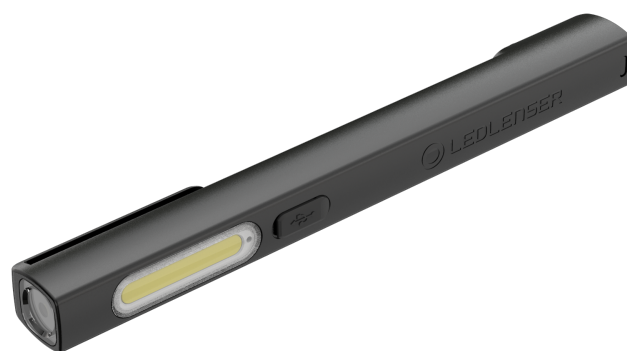




— PRODUKTDATENBLATT W2R Work



W2R Work

PRODUKTBESCHREIBUNG

Präzises Licht, immer griffbereit: Die Ledlenser W2R Work ist die aufladbare Stift- und Prüfleuchte für Handwerker, Bauarbeiter und alle, die zuverlässiges Licht im Westentaschenformat schätzen. Die bewährte Ledlenser-Lichtqualität sorgt dabei für präzise Ausleuchtung – wahlweise breitflächig per Flutlicht oder punktuell per Spot-LED im Lampenkopf. Per Clip lässt sich die W2R Work einfach an der Brusttasche befestigen. Der kraftvolle Akku ist einfach und schnell per USB-C aufladbar und kann bei Bedarf ausgetauscht werden. Weitere clevere Features sind die genopte Oberfläche für starken Grip, die praktische Transportsperre und die Warnfunktion bei niedrigem Akkustand.

- Kompakte Prüfleuchte mit zwei Lichtquellen für breitflächige (Flood) oder punktuelle (Spot) Ausleuchtung
- Homogenes Premium-Lichtbild für präzise und gleichmäßige Ausleuchtung
- Robustes Kunststoffgehäuse mit griffiger Oberflächenstruktur und praktischem Clip
- Effizienter Li-ion-Akku, einfach aufladbar per USB-C mit Ladestandsanzeige; Akkuwechsel durch Ledlenser-Service möglich
- Transportsperre schützt vor unbeabsichtigtem Einschalten

TECHNISCHE DATEN

Breite [mm]	17
Tiefe [mm]	24
Höhe [mm]	176
Gewicht mit Batterien [g]	61
Gewicht ohne Batterien [g]	42
Fokussierbar	Nein
Hauptmaterial	PC
Batteriekartusche	Nein

ENERGIEVERSORGUNG

Stromquelle	Akku
Batterieanzahl	1
Batterietyp	Li-ion
Akku wechselbar	Ja
Batteriespannung [V]	3.7
Batteriekapazität [mAh]	630
Batterieenergie ² [Wh]	2.331
Wiederaufladbar	Ja
Ladezeit ⁵ [min]	150
Energie Modi	Constant Light
Energie Statusanzeige	Charge Indicator, Low Battery Warning

WEITERE TECHNISCHE SPEZIFIKATIONEN

IP Schutzklasse	IP54
Bruchtest (Fallhöhe) [m]	1
IK-Stoßfestigkeitsgrad [J]	7
Arbeitstemperaturbereich [°C]	-20 bis +40

LICHTFUNKTIONEN

Low Power, Mid Power, Power

LICHTQUELLE

	COB	Spot
Anzahl LEDs	1	1
LED Typ	COB LED	Xtreme LED
Farbe	Weiß	Weiß
Farbtemperatur [K]	6000 bis 7500	6000 bis 7500
Farbwiedergabeindex (CRI)	70	70

LICHTWERTE - COB

ANSI – Constant Light	Boost	Power	Mid Power	Low Power
Lichtstrom ¹ [lm]		220		60
Leuchtdauer ¹ [h]		1.5		7

LICHTWERTE - Spot

ANSI – Constant Light	Boost	Power	Mid Power	Low Power
Lichtstrom ¹ [lm]			100	
Leuchtweite ¹ [m]			60	
Leuchtdauer ¹ [h]			3.5	

SCHALTER

Front Switch

FEATURES

Transportsicherung

W2R Work

VERPACKUNG & LOGISTIK



VERPACKUNGSINFORMATIONEN

Verpackungsart	Box
Lieferumfang	1 Akkusatz, USB Kabel
Art.-Nr.	502809
Zolltarifnummer	85131000000
Farbe	schwarz
Preis, UVP (€)	34.90

EINZELVERPACKUNG

Dimensionen B x H x T [cm]	7.2 x 21 x 8.5
Bruttogewicht [g]	200
GTIN-13	4058205032063

EXPORTKARTON

Verpackungseinheit	24
Dimensionen B x T x H [cm]	45.5 x 29 x 34
Bruttogewicht [kg]	5.6
GTIN-13	4058205032049

W2R Work

PRODUKTSERIE

Robust, flexibel, vielseitig und aufladbar: Die Arbeitsleuchten der W-Serie von Ledlenser liefern verlässliches Profi-Licht für Werkstatt, Baustelle oder das nächste DIY-Projekt. Ob kompakte Clip-Leuchte, stets griffbereite Prüf- und Arbeitsleuchten oder flexibles Highend-Licht: Die Kombination aus bewährter Ledlenser-Lichtqualität und zahlreichen raffinierten Features und Details machen die Arbeitsleuchten der W-Serie zum Must-Have in jedem gut sortierten Werkstattkoffer.

HINWEIS

Die Angaben über Lieferumfang, Aussehen, Leistungen, Maße und Gewichte entsprechen den vorhandenen Kenntnissen zum Zeitpunkt der Veröffentlichung. Im Rahmen der Weiterentwicklung behalten wir uns Änderungen des Lieferumfangs, des Aussehens, des Designs und der Farbe ohne vorherige Ankündigung vor. Die Produktabbildungen können vom tatsächlichen Aussehen der Produkte abweichen und können optionales Zubehör zeigen, das gegen Aufpreis zu erwerben ist. Irrtümer und Druckfehler vorbehalten.

1) Messwerte gemäß ANSI FL1 in der jeweils genannten Einstellung. Ist keine Einstellung ausdrücklich benannt, so beziehen sich die Werte zu Lichtstrom (Lumen/lm) und Leuchtweite (Meter/m) auf die hellste Einstellung und die Werte zur Leuchtdauer (Stunden/h) auf die niedrigste Einstellung. Eine Boost-Funktion (soweit vorhanden) ist mehrmals verwendbar, aber jeweils nur kurzzeitig verfügbar. Für den Fall, dass die Lampe mit farbiger LED(s) ausgestattet ist, sind die Messwerte mit weißem Licht oder der weißen LED angegeben. Besitzt die Lampe verschiedene Energiemodi, ist der „Energiesparmodus“ die Grundlage für die Messung.

2) Rechnerischer Wert der Kapazität in Wattstunden (Wh). Dieser gilt für die im Auslieferungszustand des jeweiligen Artikels enthaltene(n) Batterie(n) bzw. bei Lampen mit Akku für den/die hierin enthaltenen Akku(s) in vollständig aufgeladenem Zustand.

5) Ladezeit abhängig von verwendeter Hardware.